



2010:63

Jöns Jonsgården

– utvändiga arbeten

Antikvarisk medverkan, 2010

Emelie Petersson



Regionmuseet
Kristianstad
Landsantikvarien i Skåne

Rapport 2010:63

Jöns Jonsgården

- utvändiga arbeten

Antikvarisk medverkan, 2010
Kattarps socken, 1278
Helsingborgs kommun
Skåne län

Emelie Petersson

Regionmuseet Kristianstad Landsantikvarien i Skåne

Kristianstad
Box 134, Stora Torg
291 22 Kristianstad
Tel 044 – 13 58 00 vx, Fax 044 – 21 49 02

Lund
Box 153, St Larsomr. Byggnad 10
221 00 Lund
Tel 046 – 15 97 80 vx, Fax 046 – 15 80 39

www.regionmuseet.se

© 2010 Regionmuseet Kristianstad / Landsantikvarien i Skåne
Rapport 2010:63
ISSN 1651-0933

Omslagsfoto: Den inre rännalden efter omläggning. Foto Emelie Petersson.
Fyndteckningar mm:
Kartor ur allmänt kartmaterial, © Lantmäteriverket, Gävle. Dnr 507-99-502.

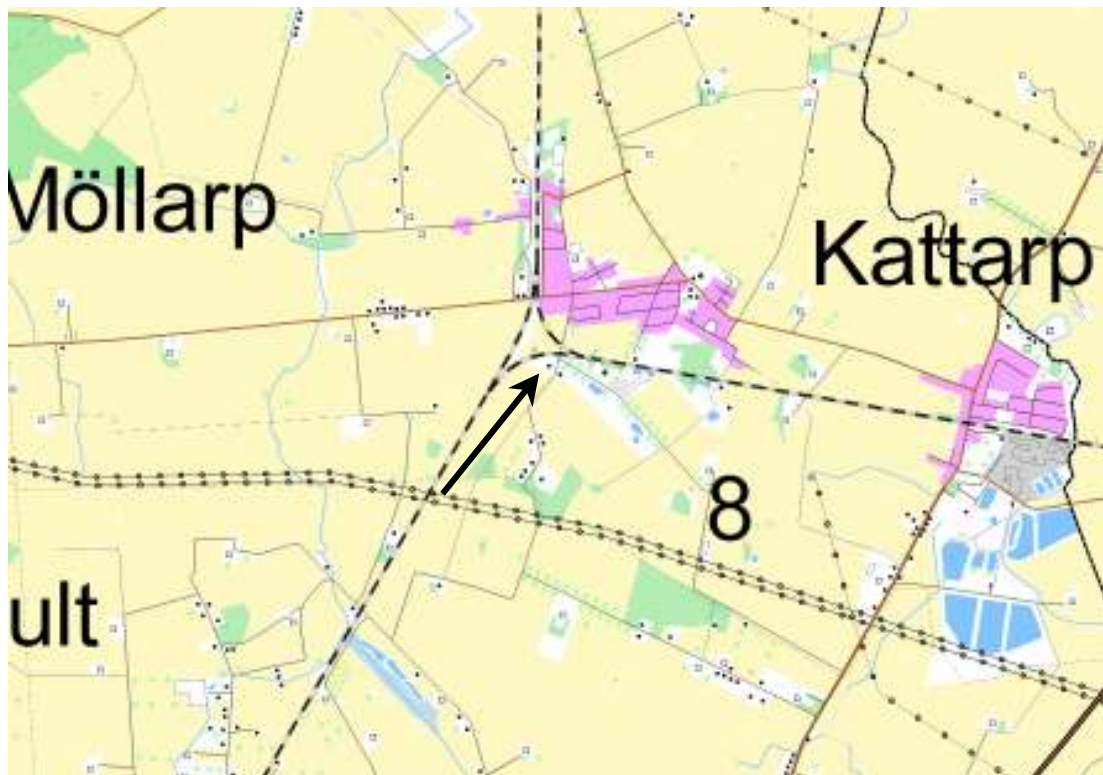
JÖNS JONSGÅRDEN

Innehåll

Sammanfattning av utförda åtgärder	7
Administrativa uppgifter	7
Byggnadshistorik med relevans för ärendet	7
Utförda åtgärder	8
Takarbeten	8
Övriga arbeten	9
Avvikelser från arbetshandlingar	10
Kulturhistorisk bedömning av utförda åtgärder	10



Jöns Jonsgården ligger i Helsingborgs kommun.



Jöns Jonsgården är belägen söder om Kattarp.

Sammanfattning av utförda åtgärder

Vid årets arbeten har två stin med vass ersatts med halm på stallängan. Ryllehuse-sets södra fasad har rengjorts och målats om och en mindre lagning har utförts på loglängans timra.

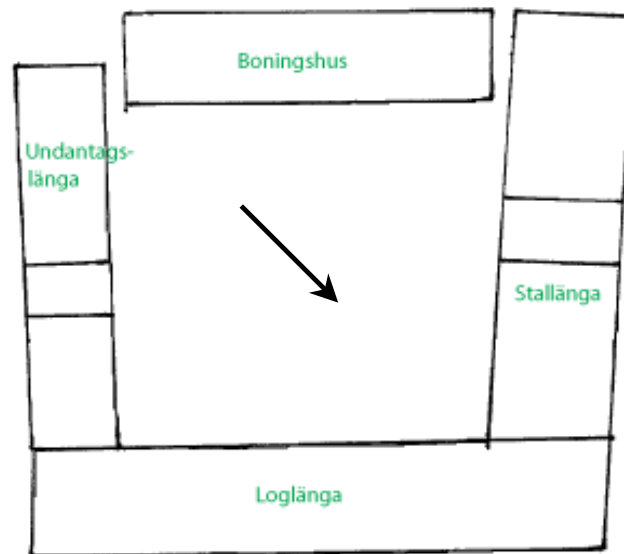
Omläggningen av taken tog sin början 2004 och utförs i enlighet med 2003 års kulturhistoriska utredning rörande taktäckningen på Jöns Jonsgården, se Regionmuseets rapport *Jöns Jonsgården 2003:111*, vilket bland annat innebär att nya stin läggs med halm och ryggning utförs med löspressad halm och hönsnät.

Administrativa uppgifter

Objekt	Jöns Jonsgården
Socken	Kattarp
Kommun	Helsingborg
Länsstyrelsens beslut	2010-05-05, 432-6751-10, 434-76706-09
Regionmuseets dnr	L12.20-499-09, 1262
Byggherre/beställare	Stiftelsen Jöns Jonsgården
Entreprenör	Målning & träarbeten: Byggnads AB K. Rosenkvist, takarbeten: Skånetak
Antikvarisk medverkan	Regionmuseet Kristianstad genom Emelie Petersson
Byggnadstid	september – november 2010
Slutbesiktning	2010-11-10

Byggnadshistorik med relevans för ärendet

Jöns Jonsgården är en fyrlängad korsvirkesgård uppförd under 1800-talets första hälft. Gården har samma placering sedan före enskiftet. Mellan åren 1805 och 1855 ersattes gårdsbyggnaderna efter hand. Den äldsta byggnaden, idag benämnd undantagslängan, uppfördes 1805 som boningshus med ekonomidel. Nästa byggnad som tillkom var boningslängan i söder, uppförd 1816, och sedermera förlängd åt öster. Stallängan och loglängan uppfördes 1835 respektive 1855.



Förenklad planritning som visar de olika längornas placering. Ryllehuset är beläget utanför gårdsfyrkanten, strax söder om övriga byggnader.

Utförda åtgärder

Takarbeten

De två stin som har lagts om i år omfattar den inre samt yttre ränn dalen mellan log- och stallängan. Stina har lagts med halm från Polen som bundits med 1 mm galvad ståltråd över pilrafter. Ryggning har utförts med löspressad råghalm och hönsnät.



Till vänster i bild syns den yttre ränn dalen åt norr efter genomförd omläggning. På den högra bilden har ny stöddymling och ny huggen läkt monterats. Notera skillnaden i utförande mellan denna och anslutande befintlig del.

Trots att läckage tidigare hade konstaterats var takstolar liksom läkt genomgående i ett gott skick och det har inte varit nödvändigt med byte eller förstärkning. Utmed gårdssidan har avasaträet kompletterats med en kort bit längst in i rännalen där en sådan saknades. Den nya delen är sågad i likhet med den befintliga. Två nya stöddymlingar med tillhörande naglar har satts upp i samband härmed. Längs utsidan ersattes en bit av det äldre avasaträet med en ny del som är huggen och fyra nya stöddymlingar har tillverkats och satts upp utmed denna sida. Dymlingarna placerades i redan befintliga hål i lejden. Dymlingarna är i ek och naglarna i en.

Äldre rötskador upptäcktes på två bjälkar som är fästa längs med ca två meter av stallängans lejd och förankrade i den mötande loglängan. Skadorna bedömdes inte vara nödvändiga att åtgärda under årets arbeten men skall hållas under uppsikt.

Utöver de bidragsberättigade åtgärderna har ryggningen kompletterats på en del av boningshuset samt på en del av stallängan. På undantagslängan har det läckt in i anslutning till skorstenen och här har taktäckaren justerat den plast som i dagsläget ligger under ryggningen så att den nu sluter tätt mot skorstenen. Skorstensbrädorna har också rättats till. Denna del av taket planerar man att lägga om under nästa år.



Vänster bild: Rötskadad syll och stolpe på loglängan. Höger bild: Syll och stolpe efter lagning men innan fogning.

Övriga arbeten

Ryllehusets södra fasad har borstats och tvättats med målartvätt före ommålning med Beckers Falu rödfärg. Färgen har strukits två gånger. Vindskivor liksom täckbrädor skrapades rena från färg och målades i tre strykningar med Beckers linoljefärg i vit kulör.

Rötskador åtgärdades på loglängans timra. Skadan omfattade syllen samt en mötande stolpe och var placerad på innergårdens fasad i det östra hörnet där byggnaden möter undantagslängan. Syll och stolpe renskas från skadat virket och

kompletterande delar i ek pluggades fast. Härefter har de anslutande fogarna fyllts i med hydrauliskt kalkbruk.

Avvikelser från arbetshandlingar

Endast två av fem av de planerade underhållsåtgärderna på fasaderna genomfördes. Följande bidragsbeviljade åtgärder har ej genomförts:

- *Boningslängan:* ”Reparation och översyn av rötskador samt målning av fasadpanel på gavelspets, reparation av portar mellan boningshus och portälängan samt mellan boningshus och stallängan, antal 2 st.”
- *Hus 2 portälängan:* ”Reparation och målning av rötskador i panelbräda, utlagning underkant med fotbräda och offerbräda.”
- *Hus 4 stallängan:* ”Reparation översyn rötskador, målning av södra väggen.”

Vid slutbesiktningen kunde det konstateras att fönstret som är placerat på Ryllehusets ommålade gavel av okänd anledning utelämnats. Fönstret skulle ha målats tillsammans med övriga vita detaljer på fasaden och en överenskommelse har gjorts om att detta arbete utförs nästa år så snart som vädret tillåter. Vidare använde målaren Beckers linoljefärg istället för Ottossons som var överenskommet.

Kulturhistorisk bedömning av utförda åtgärder

Taktäckningen är välutförd medan tillverkning av avasaträ och stöddymlingar kunde ha utförts med större hantverksskicklighet och anpassning gentemot befintligt utseende.

Lagningarna i timran har utförts varsamt genom att så lite som möjligt av befintligt material har ersatts med nytt. Målningsarbetena utfördes inte enligt överenskommet varken till omfattning eller till använd linoljefärg.

Kristianstad 2010-11-16

Emelie Petersson

Regionmuseets rapportserie 2010

Kulturmiljö

1. Vä 2:107, Vä sn, FU, Anders Edring, 2009
2. Villa Petterssons trädgård – en restaurering, Svalöv sn, AK, Anna Rabow, 2008
3. Marsvinsholms slott – renovering av balustrader, Balkåkra sn, AK, Kristina Nilén, 2008
4. Gravfältet i Färlöv, Färlövs sn, FU + UN, Tony Björk, 1995 – 2005
5. Glimmebodagården – taktäckning, Brösarps sn, AK, Emelie Petersson, 2009
6. Gylstorp. Medeltida odlingslämningar i Visseltofta sn, FU, Tony Björk & Brita Tronde, 2009
7. Väsby kyrka. Bland taklagare och takläggare, Väsby sn, AK, Petter Jansson, 2009
8. Odysse längs Skånes kuster. Kust och Historia i Skåne. Bertil Helgesson, 2010
9. Övedskloster – restaurering av terrassmuren, Öved sn, AK, Kristina Nilén, 2007-2008
10. Stångby kyrka – utvändig renovering, Stångby sn, AK, Cecilia Pantzar & Kristina Nilén, 2005-2006
11. Kristianstads station – antikvarisk förundersökning, Kristianstad, AF, Emelie Petersson & Heikki Ranta, 2010
12. Allhelgonakyrkan i Lund – utvändig restaurering etapp I, Lunds socken, AK/AM, Petter Jansson, 2009
13. Hotade arter och byggnader –tips och råd vid byggnadsvård. PJ, Nils-Otto Nilsson & Åsa Jakobsson, 2009-2010
14. Människan och landskapet –Metodutveckling, etnobiologi för kulturmiljövård. PJ, Åsa Jakobsson, Anki Karlsson & Cissela Olsson, 2010
15. Vrams Gunnarstorps slott – utvändiga arbeten, Bjuvs sn, AK, Emelie Petersson, 2009
16. Ballingstorpsgården, Kviinge sn, AK, Emelie Petersson, 2010
17. Renovering av stenvalvsbro vid Öveds kloster, Öved sn, AM, Jimmy Juhlin Alftberg, 2010
18. Mörarps kyrka – invändig renovering och konservering, Mörarps sn, AK, Lotta Eriksson, 2010
19. Tullstorpsåprojektet, Trelleborgs kn, KA, Bertil Helgesson & Cissela Olsson, 2010
20. Örnanäs – arbeten 2009 – 2010, Örkened sn, AM, Jimmy Juhlin Alftberg, 2010
21. Örtofta slott vid Bråån – kulturhistorisk utredning i samband med våtmarksprojekt, Örtofta sn, Kristina Nilén, 2010
22. Övedsklosters alléer. Öveds sn, PJ, Patrik Olsson, 2010
23. Sporrakulla gård 2010 – tak- och timmerarbeten, Glimåkra sn, AM, Jimmy Juhlin Alftberg, 2010
24. Gamla begravningsplatsen i Kristianstad, Kristianstad sn, DK, Lotta Eriksson, 2010
25. Tomelilla Byagård – takarbeten 2010, Tomelilla sn, AM, Jimmy Juhlin Alftberg, 2010
26. Tomelilla Byagård – fasadarbeten 2010, Tomelilla sn, AM, Jimmy Juhlin Alftberg, 2010
27. Silversmedjan Kv Vapenbrodern 8, Kristianstad, Kristianstads sn, AK Katarina Olsson, 2008
28. Fjälstorps småskola – ommålning av fasad, AM, Helene Stalin Åkesson, 2010
29. Bälteberga Korsvirkeshuset – utvändig renovering, Ottarps sn, AK, Kristina Nilén, 2008-2009
30. Ilstorps kyrka – fönsterarbeten, Ilstorps sn, AK, Lotta Eriksson, 2009 – 2010
31. Heliga Trefaldighetskyrkan – tillbyggnad och invändig ombyggnad, Kristianstad sn, AM, Lotta Eriksson, 2009 – 2010
32. Norra Mellby kyrka – renovering av vapenhusets tak, Norra Mellby sn, AM, Jimmy Juhlin Alftberg, 2010
33. Lunds domkyrka – ändring av västportalens trappa, Lund, AM, Heikki Ranta, 2010
34. Övedskloster – förändringar vid trädgårdskanalen, Öveds sn, AK, Kristina Nilén & Lars Salminen, 2009-2010
35. Östra Karup kyrkogård, Östra karup sn, DK, Lotta Eriksson, 2010
36. Blåherre mölla – en kvarnmiljö för möten mellan då och nu, Maglehems sn, BMU, Ingela Blomén, Helen Carlsson & Helene Stalin Åkesson, 2009 – 2010
37. Mejeriet Skarhults gods – takrenovering, Skarhult sn, AM, Kristina Nilén, 2010
38. Saltkokningshuset - utvändig ommålning, Karlskrona, AM, Emelie Petersson, 2010
39. Glimmebodagården, Brösarps sn, AM, Emelie Petersson, 2010
40. Smedtorpet, Hässleholm sn, AM, Jimmy Juhlin Alftberg, 2010
41. Tobaksmonopolet 2010 – fasadrenovering, Fjälkinge sn, AM, Jimmy Juhlin Alftberg, 2010
42. Ballingstorps trädgårdar, Kviinge sn, DK, Cissela Olsson, Emelie Petersson & Brita Tronde, 2010
43. Södra Mellby mölla – tre vingar och en vingbalk, Södra Mellby sn, AM, Helene Stalin Åkesson, 2008-2010
44. Bondrumsgården 2010, Fågeltofta sn, AM, Jimmy Juhlin Alftberg, 2010
45. Torsebro krutbruk 2010 – murnings- och snickeriarbeten, Färlöv sn, AM, Jimmy Juhlin Alftberg, 2010
46. Ekestad folketspark – arbeten i fyllecellerna, Österslöv sn, AM, Jimmy Juhlin Alftberg, 2010
47. Övraby mölla – utvändig renovering samt lyft och lagning av kuggkrans, Övraby sn, AM, Ingela Blomén, 2010
48. Scan i Ängelholm – där svenskt fläsk blev brittiskt bacon och Ystadkorven kryddades med känsla, Ängelholms sn, BD, Helene Stalin Åkesson med bidrag av Ingela Blomén och Anna Rabow, 2010

Förkortningar:

AF-antikvarisk förundersökning
AK- antikvarisk kontroll
AU-arkeologisk utredning
DK- dokumentation, övrigt

FU- arkeologisk förundersökning
KA- kulturhistorisk analys
MD-murverksdokumentation
OU- osteologisk undersökning

PJ- projektrapport
UN- arkeologisk undersökning
BD- byggnadsdokumentation
BAD-byggn-ark-dokumentation

49. Parkeringsplats Uppåkra, FU, Catherine Svensson, 2003
50. Johannishus slott – utvändig renovering, AM, Emelie Petersson, 2010
51. Västra Strö kyrka – utvändig renovering, Västra Strö sn, AK, Helen Carlsson (med bidrag av Maria Sträng), 2008
52. Paviljongen, Åhus museum, FU & MD, Johan Dahlén, 2009
53. Baptistkapellet i Oppmanna – timmerarbeten på pastorsbostaden, Oppmanna sn, AM, Jimmy Juhlin Alftberg, 2010
54. Vad som trots allt försvinner – ett forskningsprojekt om dokumentation och värdering av svårbevarat kulturarv, PJ, Helene Stalin Åkesson, 2008-2010
55. Ryttmästarebostället – flygelbyggnad, Gärds Köpinge sn, AM, Heikki Ranta, 2009
56. Utvändig restaurering och svampsanering av Fränninge kyrka, Fränninge sn, AK, Mia Jungskär och Heikki Ranta, 2008-2009
57. Fjärestads kyrka – renovering av tornet, Fjärestads socken, AM, Heikki Ranta, 2009
58. Brösarps station – omläggning av tak, Maglehems sn, AM, Emelie Petersson 2010
59. Aosehus återigen, fjärde året på borgen, Åhus sn, UN, Helén Lilja m.fl, 2010
60. Vattenmöllan – restaurering av möllarebostadens östra fasad, Brunnby sn, AM, Maria Sträng, 2010
61. Bosjöklosters kyrka – utvändig renovering, AK, Petter Jansson, Kerstin Börjesson 2009
62. Ingeborrharpsgården – taktäckning, Rya socken, AM, Emelie Petersson, 2010
63. Jöns Jonsgården – utvändiga arbeten, Kattarps socken, AM, Emelie Petersson, 2010

Förkortningar:

AF- antikvarisk förundersökning
AK- antikvarisk kontroll
AM- antikvarisk medverkan
AU- arkeologisk utredning
DK- dokumentation, övrigt
FU- arkeologisk förundersökning
KA- kulturhistorisk analys
MD- murverksdokumentation
OU- osteologisk undersökning
PJ- projektrapport
VP- vårdplan
UN- arkeologisk undersökning
BD- byggnadsdokumentation
BAD- byggn-ark-dokumentation
BMU- byggnadsminnesutredning

