



2007:87

Axatorp gård

Antikvarisk kontroll, 2007

Emelie Petersson



Regionmuseet
Kristianstad
Landsantikvarien i Skåne

Rapport 2007:87

Axatorp gård

- konservering av väggmålning

Antikvarisk kontroll, 2007
Hammarlövs socken
Trelleborgs kommun
Skåne län

Emelie Petersson

Regionmuseet Kristianstad Landsantikvarien i Skåne

Kristianstad
Box 134, Stora Torg
291 22 Kristianstad
Tel 044 – 13 58 00 vx, Fax 044 – 21 49 02

Lund
Box 153, St Larsomr. Byggnad 10
221 00 Lund
Tel 046 – 15 97 80 vx, Fax 046 – 15 80 39

www.regionmuseet.m.se

© 2005 Regionmuseet Kristianstad / Landsantikvarien i Skåne
Rapport 2007:87
ISSN 1651-0933

Omslagsfoto: Väggmålning efter genomförd konservering. Foto Emelie Petersson
Kartor ur allmänt kartmaterial, © Lantmäteriverket, Gävle. Dnr 507-99-502.

AXATORP GÅRD

Innehåll

Sammanfattning av utförda åtgärder	5
Administrativa uppgifter	5
Byggnadshistorik med relevans för ärendet	6
Utförda åtgärder	7
Avvikelser från handlingarna	9
Iakttagelser under renoveringen	9
Kulturhistorisk bedömning av utförda åtgärder	10
Övriga handlingar med relevans för ärendet	10
Bildbilaga	11



Trelleborgs kommun.

Sammanfattning av utförda åtgärder

Boningshuset på Axatorp gård rymmer interiöra väggmålningar i flera av rummen. Sedan 2004 har målningar tagits fram och konserverats i två utav rummen. Konserveringsarbetena under 2007 har berört en målning på den norra väggen i kammaren.

Administrativa uppgifter

Objekt	Axatorp gård
Socken	Hammarlöv
Kommun	Trelleborg
Länsstyrelsens beslut	2007-05-30, dnr 434-46432-06
Regionmuseets dnr	L12.20-229-07, 1246
Byggherre/beställare	Gustaf och Helén Ekberg
Konservator	Konservatorer Sandberg AB
Antikvarisk kontrollant	Regionmuseet Kristianstad genom Emelie Petersson
Byggnadstid	mars - juni
Slutbesiktning	2007-06-28



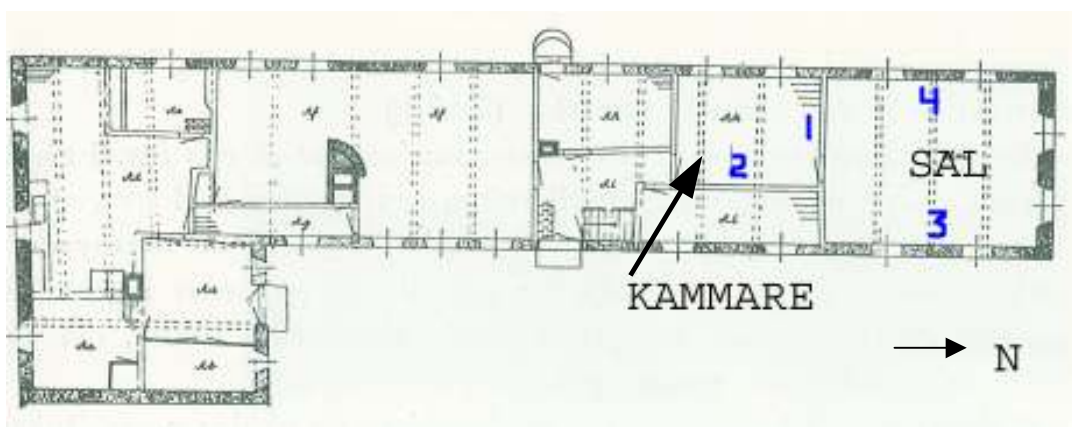
Axatorp gård fotograferad 1962. Foto ur Regionmuseets arkiv.

Byggnadshistorik med relevans för ärendet

Axatorp är en fyrlängad sluten gård som flyttades till sin nuvarande plats i samband med enskiftet 1807-08. Gården har genomgått relativt stora renoveringar, under 1950-talet samt under 1980-90-talen. Väggmålningar har hittats i flera rum i boningslängan. 2004 påbörjade ägarna framtagna och konservering av en målning på kammarens östra vägg och året därefter konserverades ytterligare två målningar, den här gången på östra och västra väggen i den intilliggande salen. Målningen på den östra väggen i salen konserverades en första gång av Hans Erlandsson under renoveringen 1956-57.

Årets konserveringsarbeten har berört en målning på kammarens norra vägg. Denna frilades av ägarna i samband med konservering av salens målningar 2005 men åtgärdades ej i samband med dessa arbeten.

Målningarna i salen utgörs av landskapsbilder och marmorerade ytor inom ramar. Utmed den nedre delen av väggarna löper en marmorerad bröstning. Landskapsmotivet återkommer även på den östra väggen i kammaren medan målningen på norra väggen är enklare med ett upprepande rombformat mönster. Centralt placerad i romberna finns målade schabloner. Gemensamt för de båda väggytorna i kammaren är den målade bröstningen med geometriska former i grått, vitt och blått.



Planritning med tidigare och aktuell vägg med målningar markerade. 1 – Kammarens nordvägg med målningar framtagna 2005 och konserverade 2007. 2 – Kammarens östvägg med målningar framtagna och konserverade 2004. 3 – Salens östvägg med målningar framtagna och konserverade på 1950-talet, samt på nytt konserverade 2005. 4 – Salens västvägg med målningar framtagna och konserverade 2005. Planritning hämtad ur Persson, Skånes hembygdsförbunds årsbok 1958.

Utförda åtgärder

Väggmålningen togs fram redan 2005 genom att ägaren först tog ned tretexskivor. Därefter fuktades underliggande tapeter följt av inplastning. Tapetrester som satt kvar togs försiktigt bort med skalpell.

Den målade väggytan är uppdelad i två fält, en undre bröstning i gråblå färgtoner och ett övre parti i ljusa gula, rosa och gröna toner. Motivet var delvis mycket diffust, på den västra delen av väggytan framträder ett upprepande rombformat mönster som åt öster blir alltmer otydligt. Centralt placerad i romberna finns målade schabloner.

I stället för romber framträder istället rester av ett yngre tidsskikt på väggens östra del, en marmorering i brunröd färgställning. Härutöver är vidare två olika ramar kring målningen synliga, se bild nedan.



Vägg i kammaren som har konserverats under 2007. Som framgår av bilden finns en relativt omfattande skadebild. Notera att det finns ramar från två olika tidsperioder som avslutar målningen åt öster, till höger på bilden.

Det aktuella väggpartiet i kammaren hade en relativt omfattande skadebild i form av bom och sprickor i putsen. Vidare hade mindre varsamma lagningar med puts med cementinblandning gjorts. Den största skadan fanns i anslutning till

ytterväggen och bestod i en stor yta med bom samt ett parti med putsbortfall. Bortfall av puts förekom annars till största delen utmed golvet.



Bilderna visar skador på den nedre delen av väggen. Till vänster har puts lossnat och fallit bort och på högra bilden förekommer förutom putsbortfall ett område med omfattande bom. Notera växtmotivet i brunröd kulör som skymtar fram inom de mörkare grå fälten. Troligen har det varit bladrankor utan blommotiv.

Mindre skador lagades med kalkbruk, fin- alternativt grovbruk beroende på putsunderlaget. En större cementlagning som fanns ungefär mitt på väggen togs bort och ersattes med kalkputs, se fotografi till höger nedan.

Partiet med lös puts utmed ytterväggen fästes med en blandning av cellulosalim, krita och dolomitpulver. Skadan kan ses ovan på den högra bilden, då bompartiet hade spruckit upp och puts fallit bort på en yta var det nödvändigt att både fästa och laga upp putsen på denna del av väggen. Mindre områden med lös puts som fanns spridda över väggen har fästs med PVAC – lim.



Väggmålningen under pågående arbete med lagning och infästning av puts. På den högra bilden har en större cementlagning avlägsnats och ersatts med kalkputs.



På den vänstra bilden syns det tidigare bompartiet sedan lagning och infärgning gjorts. Den högre bilden visar målningens östra del där avslutande ram förtydligats genom att den inre svarta linjen fyllts i något.

Retuschering har gjorts mycket återhållsamt med motiveringen att de skilda tidslagren även fortsättningsvis skall kunna urskiljas i målningen. Lagningar som utförts har färgats in mot omgivande putsyta för att inte bli iögonfallande. Målade ytor däremot har lämnats utan åtgärd.

För att målningen skall bilda en helhet har den inre av de två ramarna förtydligats något genom att den svarta linjen fyllts i.

Avvikelse från handlingarna

Inga avvikelser från upprättade arbetshandlingar har gjorts.

Iakttagelser under renoveringen

Inom bröstningen finns fältindelning i grått kring en ljusare rombformad vit yta där en underliggande marmorimitation fläckvis skymtar igenom. Inom de yttre gråa fälten lyser växtmotiv i brun kulör igenom. Utmed den östra sidan av det övre väggfältet syns två olika ramverk och spår efter vad som kan vara ett tredje tidsskikt framträder. Utmed delar av det övre partiet är två olika ramverk synliga.

Kulturhistorisk bedömning av utförda åtgärder

Vid konserveringsarbetena har hänsyn tagits till de olika tidsskikt som finns på väggen och insatserna har inskränkt sig till de nödvändigaste åtgärderna för att säkra målningen. Härigenom har påverkan på målningen minimerats och de skilda historiska perioderna bevarats.

Övriga handlingar med relevans för ärendet

2006-09-28 Fastighetsägarens bidragsansökan

2007-01-24 Regionmuseets yttrande angående bidragsansökan

2007-05-30 Länsstyrelsens beslut angående bidrag

2007-08-06 Regionmuseets intyg över utförda arbeten

Lund 2007-12-12

Emelie Petersson

Bildbilaga



Bilderna visar det färdiga resultatet sedan lagning, infästning och retuschering har gjorts.



Regionmuseets rapportserie 2007

Kulturmiljö

1. Hässleholms filfabrik, AK, Henrik Borg, 2005 – 2006
2. Barsebäck kyrka, Barsebäcks sn, FU, Lars Salminen, 2002
3. Hovdala slott hus E, L329-förstärkningsåtgärder, Brönneåsnäs sn, AK, Kristina Nilén 2006/2007
4. Tänga kvarn, Välinge sn, AK och DK, Henrik Borg, 2004-2005
5. Tegelgolvet i Bäckaskogs kyrka, Kiaby sn, AK & FU, Jan Kockum, 2004 & 2006
6. Kävlinge gamla kyrka, 8 ½ sekler av hemligheter, Byggnadsarkeologisk undersökning, Petter Jansson, 2005
7. Tåstarps kyrka, Tåstarps sn, AK, Lotta Eriksson, 2006-2007
8. Sankt Ibb gamla kyrka, BAD & FU, Cecilia Pantzar & Lars Salminen, 2003-2004
9. Vä kyrkogård – gammal och ny, Vä sn, FU, Tony Björk, 2006
10. Härlövs industriområde boplatser och grav, N Åsum och Kristianstad, AU&FU&UN, Helén Lilja, 1999-2005
11. Heliga Trefaldighetskyrkan – restaurering av fönster, AK, Helena Nilsson, 2005
12. Gånggriften i Odarslöv, Odarslöv sn, UN, Anders Edring, 2006
13. Källna kyrka, Källna sn, AF, Lotta Eriksson och Helena Nilsson, 2007
14. En kongemoseboplatser i Yngsjö, AU & FU, Anders Edring, 2006
15. Börringe kyrkogård – ”...ett verkligt fridens rum i skuggan av lummiga trädkronor.”, Börringe sn, Svedala kommun, DK, Helena Nilsson, Lotta Eriksson, Cissela Olsson och Åsa Jakobsson, 2005-2006
16. Östra Ljungby kyrka, Östra Ljungby sn, AF, Lotta Eriksson och Helena Nilsson, 2007
17. Södervidinge kyrkogård, Södervidinge sn, DK, Lotta Eriksson, 2007
18. Sankt Mikael's kapell i Helsingborg, UN, Lars Salminen, 2004
19. Skånska ruinvårdsprojektet, AK, Jimmy Juhlin Alftberg, 2005-2006
20. Virke kyrkogård, Virke sn, DK, Lotta Eriksson, 2007
21. Några arkeologiska undersökningar i Åhus, Åhus sn, FU & AK, Jan Kockum, 1996 – 2004
22. Kulturresevat i Skåne -en översiktlig utredning, Paul Hansson, 2007
23. S:t Jörgen i Åhus. Åhus 30:5. Åhus sn, FU, Jan Kockum, 2007
24. Bronsåldersbrunnar i Näsby, Kristianstad, UN, Tony Björk, 2006 – 2007
25. Stora Harrie kyrkogård, Stora Harrie sn, DK, Lotta Eriksson, 2007
26. Österslöv gamla prästgård, Österslövs sn, AK, taktäckning, Jimmy Juhlin Alftberg, 2007
27. Månstorps gavlar- säkringsarbeten, V Ingelstad sn, AK, Jimmy Juhlin Alftberg & Henrik Borg, 2007
28. Skarhults slott - vårdplan, Skarhults sn, PJ, Kristina Nilén, 2006-2007
29. Tjörnarps kyrka, Tjörnarps sn, AK, Lars-Göran Strömbom, Mia Jungskär & Lotta Eriksson, 2003-2004
30. Universitetet 2, f.d. Anatomen, Värdebeskrivning 2007, BD, Henrik Borg 2007
31. Bäckaskog slott L356 – renovering av västra längans fasad och tak, samt nyttillverkning av grindar, AK, Kristina Nilén, 2006
32. Korsbackakyrkans kyrkogård, DK, Lotta Eriksson och Emelie Petersson, 2007
33. Kust och historia i Skåne – En förstudie med naturperspektiv, PJ, Åsa Jakobsson, 2007
34. Sporrakulla gård – tak- och timmerarbeten, Glimåkra sn, AK, Jimmy Juhlin Alftberg, 2007
35. Rivning på gång, norra kyrkogården i Lund, AK& BD, Petter Jansson, 2007
36. Röddinge kyrka utvändigt renovering, Röddinge sn, AK, Petter Jansson 2006
37. Flädie kyrka utvändigt renovering, Flädie sn, AK, Petter Jansson 2006
38. Hallamölla, Eljaröds sn, AK, Emelie Petersson, 2007
39. Kävlinge gamla kyrkas kyrkogård, DK, Lotta Eriksson och Emelie Petersson, 2007
40. Magnaröds stenvälsbro, Östraby socken, AK, Jimmy Juhlin Alftberg 2007
41. Stora Herrestad säteri - antikvarisk förundersökning, huvudbyggnaden, Stora herrestads sn, AF, Kristina Nilén, 2006
42. Arilds missionshus - fönsterrenovering, AK, Helena Nilsson, 2007
43. Öllsjö by - Fastigheten Öllsjö 33:2, Skepparslöv sn, FU, Jan Kockum, 2007
44. Ausås församlingshem, Ausås sn, AK, Emelie Petersson, 2007
45. Nämndemansgården, Sankt Ibbs sn, AK, Emelie Petersson, 2007
46. Lilla Harrie kyrkogård, Lilla Harrie sn, DK, Lotta Eriksson & Katarina Olsson, 2007
47. Öllsjö 67:1, Skepparslöv sn, UN, Catherine Svensson, 2006
48. Stiby kyrka – läkatarunderbyggnad, Stiby sn, AK, Helena Nilsson, 2007
49. Glimmebodagården, Brösarps sn, AK, Emelie Petersson, 2007
50. Hustoftagården, Väsby sn, AK, Emelie Petersson, 2007

Förkortningar:

AF-antikvarisk förundersökning
AK- antikvarisk kontroll
AU-arkeologisk utredning
DK- dokumentation, övrigt

FU- arkeologisk förundersökning
KA- kulturhistorisk analys
MD-murverksdokumentation
OU- osteologisk undersökning

PJ- projektrapport
UN- arkeologisk undersökning
BD- byggnadsdokumentation
BAD-byggnadsarkitektur-dokumentation

51. Östra Vemmerlövs kyrka, Östra Vemmerlov sn, AK, Helena Nilsson, 2005-2006
52. Åkerbergsska huset - fönsterrenovering, Höganäs sn, AK, Helena Nilsson, 2007
53. Villa Larsbo - fönsterrenovering, Brunnby sn, AK, Helena Nilsson, 2007
54. Tomelilla byagård, murstocksrenovering, Tomelilla sn, AK, Jimmy Juhlin Alftberg, 2007
55. Hässleholms kyrka - utvändiga arbeten, Hässleholms sn, AK, Helena Nilsson, 2006 – 2007
56. Ekestad folketspark - vård- och underhållsplan, Österslövs sn, VP, Jimmy Juhlin Alftberg och Katarina Olsson, 2007
57. Gammelgård, Sälshög 112:2, Tryde sn, DK, Jimmy Juhlin Alftberg och Katarina Olsson, 2007
58. Uppåkra kyrka - arkeologisk schaktningsövervakning, Uppåkra sn, FU, Lars Salminen, 2007
59. Nymö 8:17 - restaurering av ladugårdstak, Nymö sn, AK, Jimmy Juhlin Alftberg 2007
60. Hus och härdar i Edenryd, Ivetofta sn, Bromölla. FU 2007. Tony Björk.
61. Bondrumsgården, timmer- och takarbeten, Fågeltofta sn, AK, Jimmy Juhlin Alftberg, 2007
62. Ingeborrarp, Rya sn, AK, Emelie Petersson, 2007
63. Östanå Pappersbruk - paviljongen, 2007, Östra Broby sn, AK, Helena Nilsson, 2007
64. Kävlinge gamla kyrka, utvändigt underhåll, Kävlinge sn, AK, Petter Jansson, 2005
65. Industrimiljöer i Lunds kommun, Inventering, Henrik Borg & Kristina Nilén, 2007
66. Tjörnedalagården - taktäckning, Gladsax sn, AK, Jimmy Juhlin Alftberg, 2007
67. Lackalänga kyrkogårdar, Lackalänga sn, DK, Helena Nilsson & Henrik Borg, 2007
68. Stävie kyrkogård, Stävie sn, DK, Helena Nilsson & Henrik Borg, 2007
69. Ljunghus 9:1 - fasadreparationer, Allerums sn, AK, Emelie Petersson, 2007
70. Rallaté, Vånga sn, BD, Jimmy Juhlin Alftberg och Kristina Nilén, 2007
71. Mörarps kyrka- utvändig renovering, Mörarps sn, AK, Henrik Borg, 2007
72. Himmelstorp - ryggning och putsarbeten, Brunnby sn, AK, Emelie Petersson, 2007
73. Emmislövs gamla kyrkogård - restaurering av grindstolpar, Emmislövs sn, AK, Helena Nilsson, 2007
74. Röddinge kyrka- tala med sten, Röddinge sn, BAD, Petter Jansson, 2006
75. Flädie kyrka- utvändig renovering av torn, Flädie sn, AK, Petter Jansson, 2006
76. Billinge kyrka- korfönsterrenovering, Billinge sn, AK, Petter Jansson, 2006
77. Brandstads kyrka- utvändig istandsättning, Brandstads sn, AK, Petter Jansson, 2005
78. Allhelgonakyrkan Lund, invändig restaurering etapp I-IV, AK, Petter Jansson 2005-2007
79. Kvistofta kyrka, konservering av kalkmålningar, Kvistofta socken, AK, Petter Jansson 2006
80. S:t Nicolai kyrka Trelleborg, renovering av kyrkklockor, AK, Petter Jansson 2007
81. Uppåkra kyrka, fukt- och mögelsanering samt omläggning tak, Uppåkra socken, AK, Petter Jansson 2006- 2007
82. Västra Torups kyrka - fasadarbeten på torn, Västra Torups sn, AK, Emelie Petersson, 2007
83. Jöns Jonsgården - utvändiga arbeten, Kattarps sn, AK, Emelie Petersson, 2007
84. Tåstarps kyrka, Tåstarps sn, AK, Lotta Eriksson, 2006-2007
85. Gunnestorps mölla - byte av vingar, Väsby sn, AK, Emelie Petersson, 2007
86. Heliga Trefaldighetskyrkan, - restaurering av fönster, Heliga Trefaldighets sn, AK, Lotta Eriksson, 2007
87. Axatorp gård - konservering av väggmålning, Hammarlövs sn, AK, Emelie Petersson, 2007

