



2007:70

Rallaté

Byggnadsdokumentation, 2007

Jimmy Juhlin Alftberg och Kristina Nilén



Rapport 2007:70

Rallaté

Byggnadsdokumentation, 2007
Vånga socken, 1145
Kristianstad kommun
Skåne län

Jimmy Juhlin Alftberg och Kristina Nilén

Regionmuseet Kristianstad Landsantikvarien i Skåne

Kristianstad
Box 134, Stora Torg
291 22 Kristianstad
Tel 044 – 13 58 00 vx, Fax 044 – 21 49 02

Lund
Box 153, St Larsomr. Byggnad 10
221 00 Lund
Tel 046 – 15 97 80 vx, Fax 046 – 15 80 39

www.regionmuseet.m.se

© 2007 Regionmuseet Kristianstad / Landsantikvarien i Skåne
Rapport 2007:70
ISSN 1651-0933

Omslagsfoto: Rallaté, vy mot sydväst.

Kartor ur allmänt kartmaterial, © Lantmäteriverket, Gävle. Dnr 507-99-502.

Rallaté

Innehåll

Inledning	7
Byggnadsbeskrivning exteriört	7
Plan och stomme	7
Sockel	7
Fasad	7
Fönster	8
Dörrar	8
Tak	8
Övrigt	8
Tillbyggnaden åt norr	8
Byggnadsbeskrivning interiört	8
Förstuga	8
Stuga	9
Kök	10
Vind	10
Källare	10
Uppmätning	11
Bildbilaga	15



Kristianstad kommun, Rallaté ungefärligt markerad



Del av Vånga socken, Rallaté markerad

Inledning

På uppdrag av Insamlingsgruppen vid Regionmuseet Kristianstad/Landsantikvarien i Skåne har byggfunktionen genom uppmätning, fotografering och okulärbesiktning dokumenterat torpet Rallaté, i byn Skärsnäs, Vånga socken. Fältarbetet genomfördes den 6 september 2007.

Rallaté
d. & / Boana, Vånga socken,
Villands län, Kristianstads l.
rallaté
Intill torpet ligger en backe; när man
åkt ner för liden plägsde man
stanna där, ralla te, frukna
den gamle ägaren
Nr 5488. Juleh. 1929

Förklaring till namnet Rallaté. Dialekt- och ortnamnsarkivet i Lund.

Byggnadsbeskrivning exteriört

Plan och stomme

Den i det närmaste kvadratiska byggnaden kan beskrivas som en enkelstuga, med stugan i södra delen och kök respektive förstuga i norra delen. Byggnaden är uppförd i båleteknik, med stolpar och syllar av ek samt skift (bålar) av 5,5 cm tjockt, respektive 23-25 cm brett ramsågat virke. Skiften förefaller vara sammansatta med (fyrkants-)huggna dubb av ek eller en. Dragen är tätade med mossa eller "linboss".

Vid norra gaveln finns ett vedskjul/förråd av enklare träkonstruktion.

Sockel

Byggnaden är uppförd i sluttning alldeles invid vägen och idag är endast stensockeln åt väster respektive söder synlig från utsidan. Åt öster är sockeln endast synlig från källarens insida. Åt öster och vägen till ligger sockeln under marknivå, detta p g a att vägbanken med tiden höjts. Åt norr är sockeln dold av en senare tillbyggd "luta" (vedskjul/förråd).

Sockelmuren utgörs av relativt regelbundna skift av större marksten, skolat med små flata stenar. Till hörnkedjan i sydväst har stora flata stenar använts. Muren är fogad med kalkbruk.

Fasad

På ställen där bålet skymtar fram kan man konstatera att detta ursprungligen varit rödfärgat. Fasaderna har senare klätts med nuvarande locklistpanel, med ett vind-

tätande skikt av tjärpapp emellan. Locklistpanelen är idag målad med röd oljefärg. Knutbrädorna vitmålade.

Fönster

Fönster i stugdelen utgörs av tvåluftsfönster med mittpost, respektive luft spröjsindelat till tre rutor. Bågarna har stansade hörnbeslag av 1910/20-talstyp. Fönsterna är idag vitmålade med linoljefärg, liksom fönsterfoder.

Dörrar

Ytterdörr åt norr: utvändigt klädd med liggande pärlspontpanel, gråmålad. Rostig nyckelskylt. Vitmålat brädfoder. Ovan entrén finns ett litet skärmtak av korrugerad plåt.

Källardörr i stensockeln åt väster: märklig plankdörr som delvis består av smal dörr/lucka med kontursågad ram. Ommålad. Bredvid dörren syns väggparti klätt med locklistpanel, försett med smalt liggande fönster.

Tak

Sadeltaket täckt med korrugerad eternit, äldre taktäckning av stickspån finns bevarad undertill. Vid takfoten syns dekorativt tillsågade och rödmålade sparrändar. Takfotsbrädan är vitmålad liksom vindskivor. Skorstenen murad i rött tegel, lagning med gult tegel och gjutet krön.

Övrigt

Byggnaden saknar avvattning.

Tillbyggnaden åt norr

Fasad av rödmålad locklistpanel. Enkel dörr åt öster också klädd med röd locklistpanel. Tak av korrugerad plåt. Liggande smalt spröjsat fönster åt norr, vattbräda upp- och nertill av trä.

Byggnadsbeskrivning interiört

Förstuga

Golv Spontat brädgolv. Blandat smalare nyare (12 cm) bräder, respektive äldre och något bredare.

Golvsockel -

Väggar Tapetserade med våder av flera olika tapettyper. Äldre tapetskikt skymtar inunder.

Tak Pappspänt och vitlimmat.

Fönster -
Dörrar Ytterdörr: Troligtvis plankdörr på narar, insidan klädd med slät masonite, vitmålad. Kammarlås.
Dörr åt stugan: bred, möjligen äldre återanvänd dörr. Ramverksdörr med fyllningar, som sekundärt försetts med masonite på bägge sidor. Vitmålad. Kammarlås.
Vindsdörr: plankdörr på narar, tapetserad som vägg, haspad.

Eldstad -
El -

Övrigt Lucka till skrubbskafferier under vindstrappan, tapetserad som vägg. Har årtal 1925 ”inborrat” (se insida lucka).

Stuga

Golv Mönstrad linoleummatta, två olika typer. På masonite. Därunder obehandlade spontade plank.

Golvsockel Trälist med enkel fasning, se uppmätt profil.

Väggar Tapetserade, småblommig tapet på ljusgrå botten, avslutas uppåt med liten bård. Sitter på tjock papp, därunder skymtar flera lager äldre tapetskikt.

Tak Pappspänt, vitlimmat.

Fönster Totalt tre fönster, ett i respektive yttervägg. Tvåluftsfönster med profilerad mittpost, spröjsindelad till sex rutor. Profilerat foder. För profiler se uppmätning. Ett fönster vitmålat invändigt, övriga omålade.

Dörrar Åt förstugan: bred, möjligen äldre återanvänd dörr. Ramverksdörr med fyllningar, som sekundärt försetts med masonite på bägge sidor. Vitmålad. Kammarlås.
Åt kök: Plankdörr på narar. Målade i ljusblå kulör. Klinka.

Eldstad Murstock av tegel som ”bättringsmålats”. Framför står en kamin av fabrikat Husqvarna, modell 155.

El Äldre kulo till taklampa. Strömbrytare av svart bakelit.

Övrigt -

Kök

Golv	Obehandlat plankgolv, 13 cm breda spontade . Ej kilsågått.
Golv-sockel	-
Väggar	Tapetserade, avslutas med bård upptill. Murstock och väggparti invid denna vitmålad (ej kalkfärg).
Tak	Klätt med pärlspontpanel, gråmålad. Hålkälslist också gråmålad.
Fönster	Fönster med en luft, spröjsindelad till 3 rutor. Profilerad karm och foder.
Dörrar	Plankdörr på narar. Omålad inåt kök. Klinka.
Eldstad	Köksspis med tre plattor, fabrikat NORMA, i murat tegelstativ.
El	Kuloledning, skomakarlampan i tak..
Övrigt	Vedlår, ej fast.

Vind

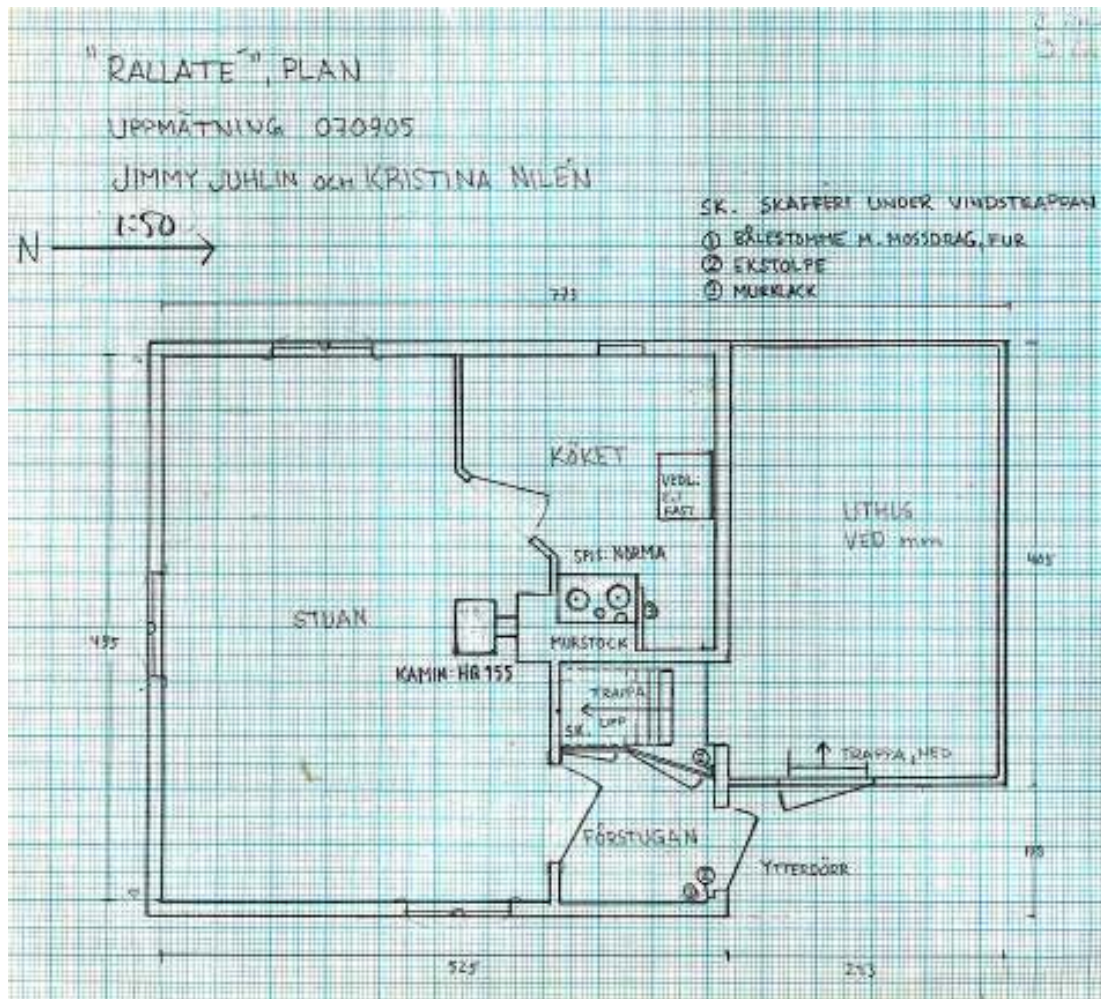
En brant trätrappa längs murstockens östra sida leder upp till den oinredda vinden. Vindsgolvet utgörs av breda spontade 1 tums plank. Invid södra gaveln och det här belägna fönstret står en arbetsbänk uppställd, där pågående arbete tycks ha lämnats abrupt. Diverse verktyg är spridda runt om.

Från vinden kan man konstatera äldre taktäckning av stickspån, som ligger på läkt av skräpvirke, vint och snett med mycket vankant samt oregelbundna dimensioner.

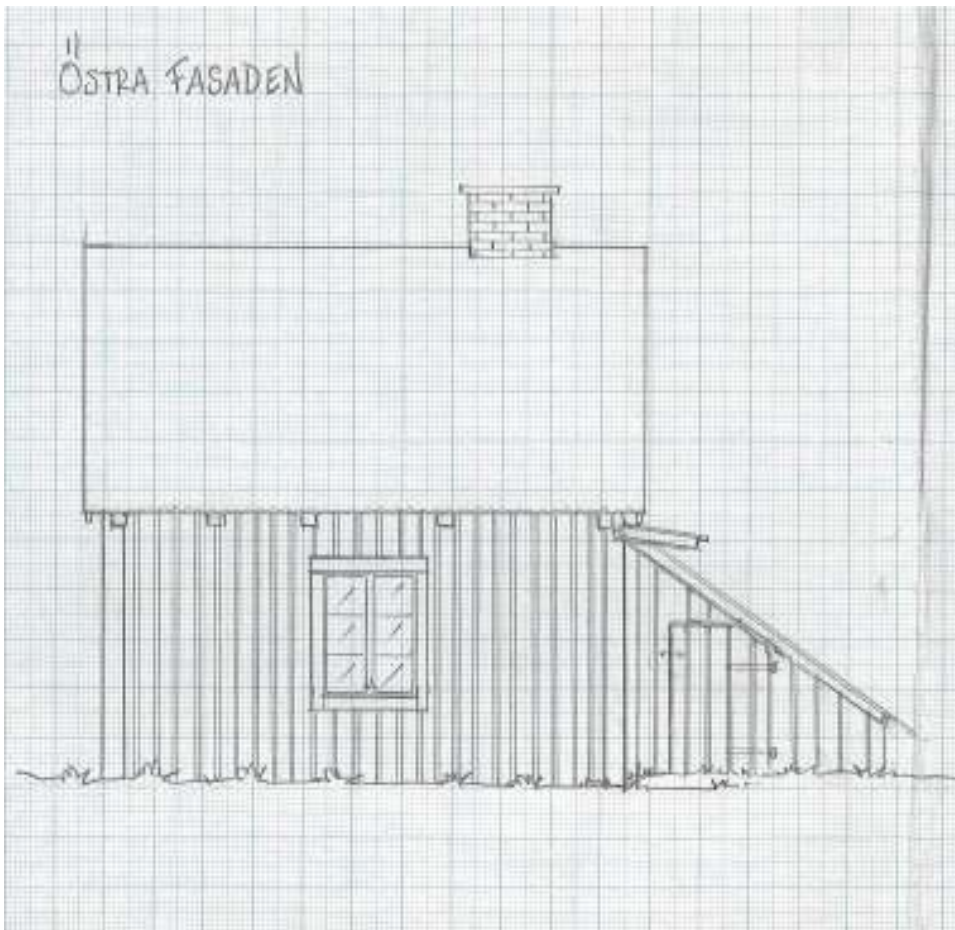
Källare

Eftersom byggnaden ligger i en backe bildas naturligt en källare med ingång i väster, i princip som en backstuga. Källaren får ljus via ett smalt liggande fönster i väggpartiet klätt med locklistpanel, inkluderande dörröppningen. Invändigt syns grundläggningen till murstocken, uppmurad av fältsten, och liksom källarens väggar oputsad. I källaren kan man även beskåda undersidan av stuggolvets trossbotten, bestående av breda plank.

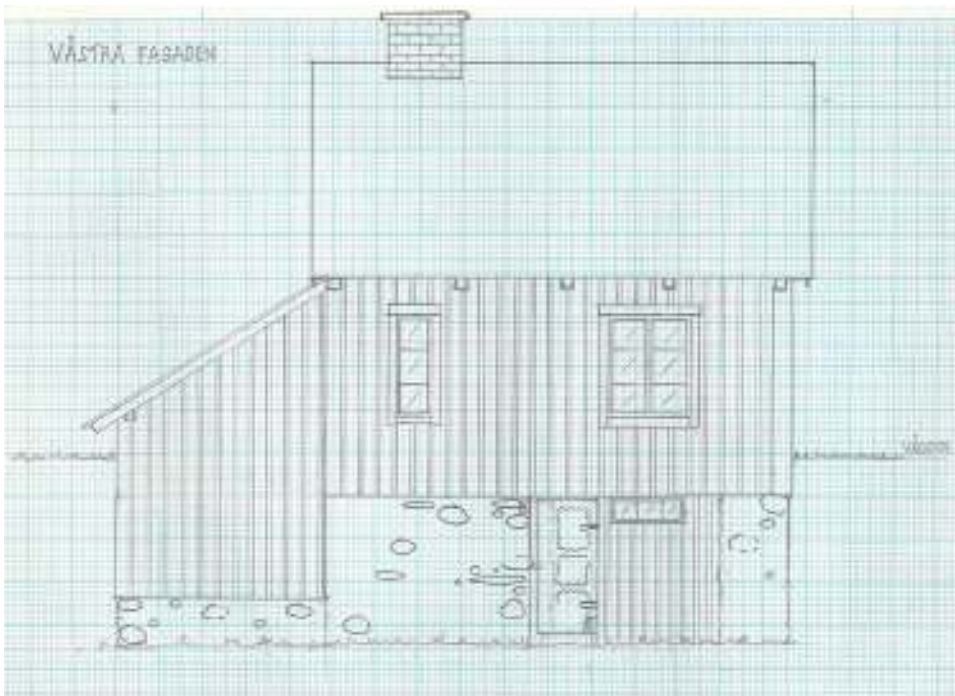
Uppmätning



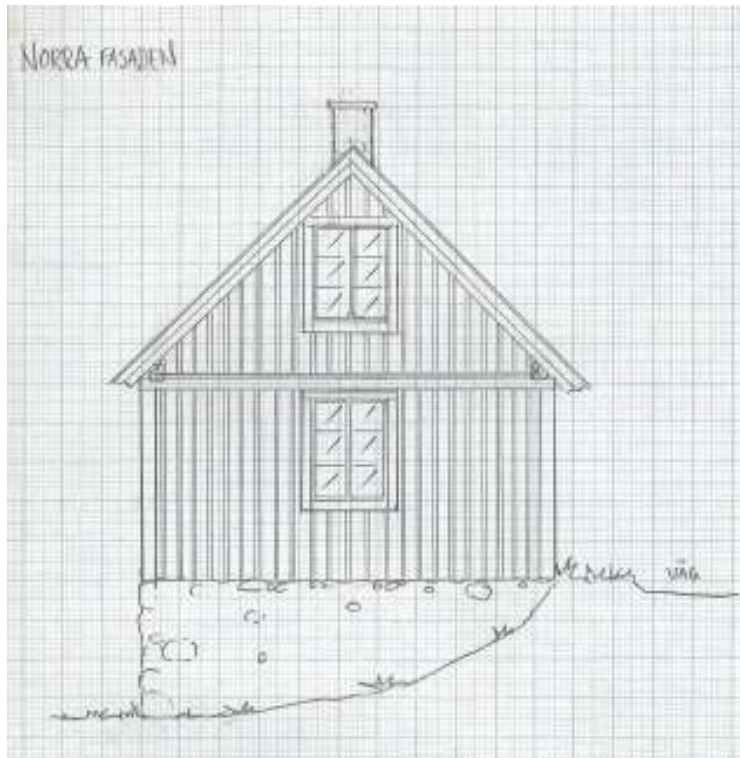
Planritning



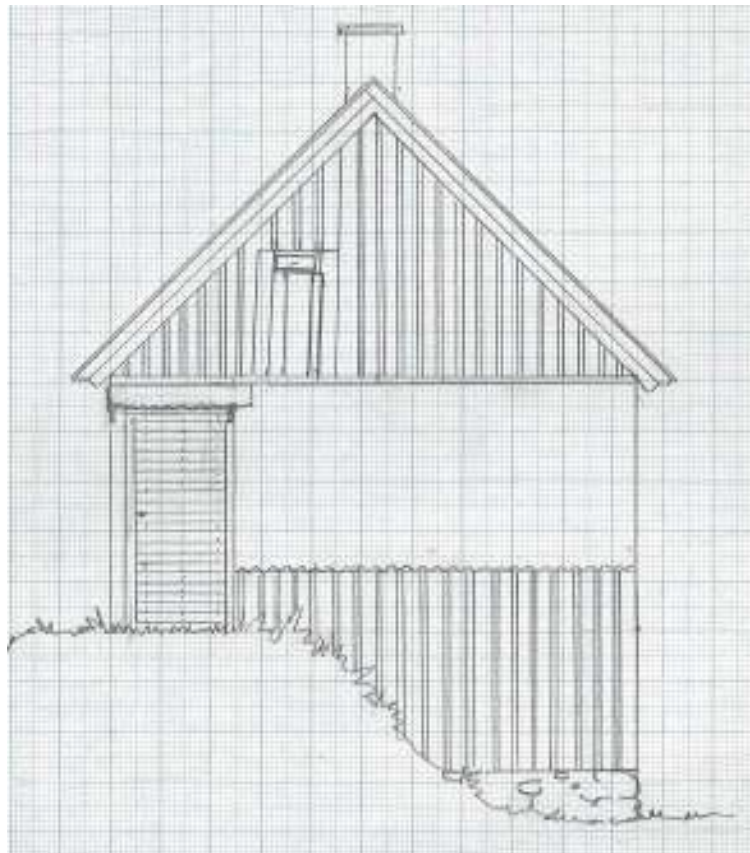
Östra fasaden



Västra fasaden



Södra fasaden



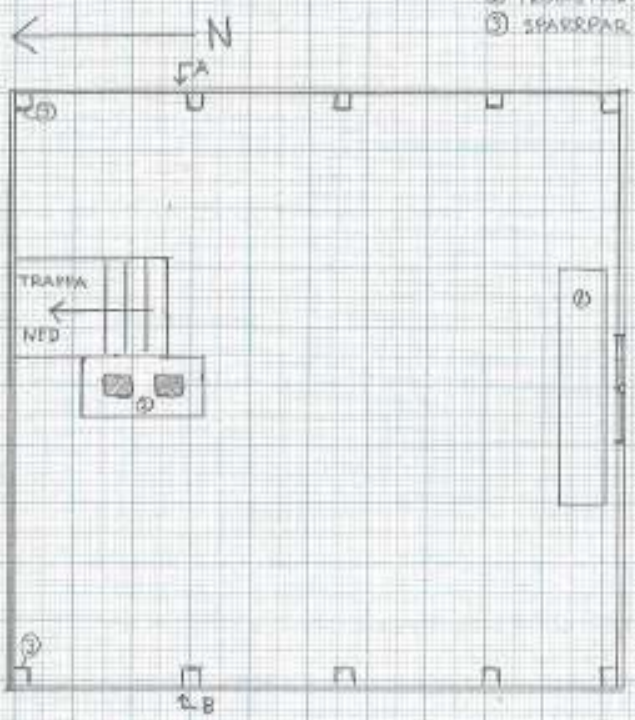
Norra fasaden.

RALLATÉ
JIMMY JOHIN
KRISTINA SILEN
070905

1:50

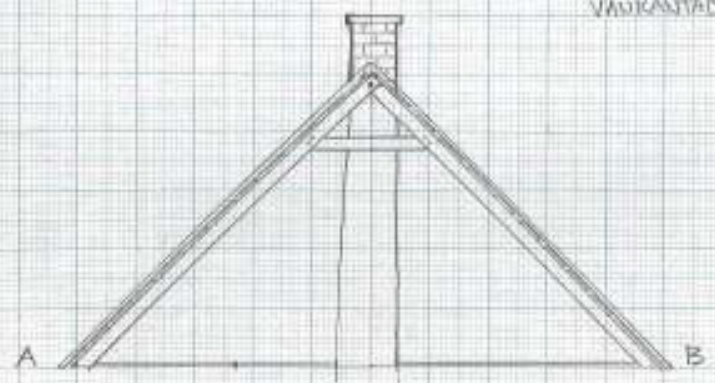
PLAN, VIND

- ① SNICKARBÄNK
- ② TRÖLIGTÄLS 2-tt KANALER + MURSTÖLVEN
- ③ SPÄRRAR



SEKTION, VIND

YTERTAK: SÄNSKARUGERAD LERVT
STICKTAK
VÅNKANTADE BRÄNLÄTTOR



Plan och sektion, vinden.

Bildbilaga



Fasad åt väster.



Detalj av källarmuren och källardörr.



Fasad åt söder.



Detalj av byggnadens bältekonstruktion, som också varit rödfärgad. Skymtar fram under rötskadad locklistpanel.



Dekorativt utformad sparrände.



Fönster i fasad åt öster, övriga fönster är av samma typ.



Interiörbild från stugan, nordöstra hörnet.



Interiörbild från stugan, sydvästra hörnet.



Dörr in till köket, i stugans nordvästra hörn.



Köksspisen samt vedlären till vänster i bild.



Här syns pärlspåntpanel och skomakarlampan i kökets tak.



Under tapetskikten i förstugan kan man konstatera att byggnaden är uppförd i båleteknik, med stolpar och syllar av ek samt skift (bålar) av ramsågat virke.



Vindstrappan återfinns bakom dörr från förstugan och löper utmed murstocken.



Arbetsbänk vid södra gaveln på vinden.



I vindstaket syns stücksån på vankantade breda och krokiga läkt. Sticketaket täcks numera av sinuskorrugerad eternit.

Kristianstad/Lund 2007-11-27

Jimmy Jublin Alfberg och Kristina Nilén

Regionmuseets rapportserie 2007

Kulturmiljö

1. Hässleholms filfabrik, AK, Henrik Borg, 2005 – 2006
2. Barsebäck kyrka, Barsebäcks sn, FU, Lars Salminen, 2002
3. Hovdala slott hus E, L329-förstärkningsåtgärder, Brönneåsnäs sn, AK, Kristina Nilén 2006/2007
4. Tänga kvarn, Vålinge sn, AK och DK, Henrik Borg, 2004-2005
5. Tegelgolv i Bäckaskogs kyrka, Kiaby sn, AK & FU, Jan Kockum, 2004& 2006
6. Kävlinge gamla kyrka, 8 ½ sekler av hemligheter, Byggnadsarkeologisk undersökning, Petter Jansson, 2005
7. Tåstarps kyrka, Tåstarps sn, AK, Lotta Eriksson, 2006-2007
8. Sankt Ibb gamla kyrka, BAD & FU, Cecilia Pantzar & Lars Salminen, 2003-2004
9. Vä kyrkogård – gammal och ny, Vä sn, FU, Tony Björk, 2006
10. Härlövs industriområde boplats och grav, N Åsum och Kristianstad, AU&FU&UN, Helén Lilja, 1999-2005
11. Heliga Trefaldighetskyrkan – restaurering av fönster, AK, Helena Nilsson, 2005
12. Gånggriften i Odarslöv, Odarslöv sn, UN, Anders Edring, 2006
13. Källna kyrka, Källna sn, AF, Lotta Eriksson och Helena Nilsson, 2007
14. En kongemoseboplats i Yngsjö, AU & FU, Anders Edring, 2006
15. Börringe kyrkogård – ”...ett verkligt fridens rum i skuggan av lummiga trädkronor.”, Börringe sn, Svedala kommun, DK, Helena Nilsson, Lotta Eriksson, Cissela Olsson och Åsa Jakobsson, 2005-2006
16. Östra Ljungby kyrka, Östra Ljungby sn, AF, Lotta Eriksson och Helena Nilsson, 2007
17. Södervidinge kyrkogård, Södervidinge sn, DK, Lotta Eriksson, 2007
18. Sankt Mikael's kapell i Helsingborg, UN, Lars Salminen, 2004
19. Skånska ruinvårdsprojektet, AK, Jimmy Juhlin Alftberg, 2005-2006
20. Virke kyrkogård, Virke sn, DK, Lotta Eriksson, 2007
21. Några arkeologiska undersökningar i Åhus, Åhus sn, FU & AK, Jan Kockum, 1996 – 2004
22. Kulturresevat i Skåne -en översiktlig utredning, Paul Hansson, 2007
23. St: Jörgen i Åhus. Åhus 30:5. Åhus sn, FU, Jan Kockum, 2007
24. Bronsåldersbrunnar i Näsby, Kristianstad, UN, Tony Björk, 2006 – 2007
25. Stora Harrie kyrkogård, Stora Harrie sn, DK, Lotta Eriksson, 2007
26. Österslöv gamla prästgård, Österslöv sn, AK, taktäckning, Jimmy Juhlin Alftberg, 2007
27. Månstorps gavlar- säkringsarbeten, V Ingelstad sn, AK, Jimmy Juhlin Alftberg & Henrik Borg, 2007
28. Skarhults slott - vårdplan, Skarhults sn, PJ, Kristina Nilén, 2006-2007
29. Tjörnarps kyrka, Tjörnarps sn, AK, Lars-Göran Strömbom, Mia Jungskär & Lotta Eriksson, 2003-2004
30. Universitetet 2, f.d. Anatomen, Värdebeskrivning 2007, BD, Henrik Borg 2007
31. Bäckaskog slott L356 – renovering av västra längans fasad och tak, samt nytillverkning av grindar, AK, Kristina Nilén, 2006
32. Korsbackakyrkans kyrkogård, DK, Lotta Eriksson och Emelie Petersson, 2007
33. Kust och historia i Skåne – En förstudie med naturperspektiv, PJ, Åsa Jakobsson, 2007
34. Sporrakulla gård – tak- och timmerarbeten, Glimåkra sn, AK, Jimmy Juhlin Alftberg, 2007
35. Rivning på gång, norra kyrkogården i Lund, AK&BD, Petter Jansson, 2007
36. Röddinge kyrka utvändig renovering, Röddinge sn, AK, Petter Jansson 2006
37. Flädie kyrka utvändig renovering, Flädie sn, AK, Petter Jansson 2006
38. Hallamölla, Eljaröds sn, AK, Emelie Petersson, 2007
39. Kävlinge gamla kyrkas kyrkogård, DK, Lotta Eriksson och Emelie Petersson, 2007
40. Magnaröds stenvälsbro, Östraby socken, AK, Jimmy Juhlin Alftberg 2007
41. Stora Herrestad säteri - antikvarisk förundersökning, huvudbyggnaden, Stora herrestads sn, AF, Kristina Nilén, 2006
42. Arilds missionshus - fönsterrenovering, AK, Helena Nilsson, 2007
43. Öllsjö by - Fastigheten Öllsjö 33:2, Skepparslöv sn, FU, Jan Kockum, 2007
44. Ausås församlingshem, Ausås sn, AK, Emelie Petersson, 2007
45. Nämndemansgården, Sankt Ibbs sn, AK, Emelie Petersson, 2007
46. Lilla Harrie kyrkogård, Lilla Harrie sn, DK, Lotta Eriksson & Katarina Olsson, 2007
47. Öllsjö 67:1, Skepparslöv sn, UN, Catherine Svensson, 2006
48. Stiby kyrka – läkatarunderbyggnad, Stiby sn, AK, Helena Nilsson, 2007
49. Glimmebodagården, Brösarps sn, AK, Emelie Petersson, 2007
50. Hustoftagården, Väsby sn, AK, Emelie Petersson, 2007
51. Östra Vemmerlövs kyrka, Östra Vemmerlöv sn, AK, Helena Nilsson, 2005-2006
52. Åkerbergsska huset - fönsterrenovering, Höganäs sn, AK, Helena Nilsson, 2007
53. Villa Larsbo - fönsterrenovering, Brunnby sn, AK, Helena Nilsson, 2007
54. Tomelilla byagård, murstocksrenovering, Tomelilla sn, AK, Jimmy Juhlin Alftberg, 2007
55. Hässleholms kyrka - utvändiga arbeten, Hässleholms sn, AK, Helena Nilsson, 2006 – 2007

Förkortningar:

AF-antikvarisk förundersökning
AK- antikvarisk kontroll
AU-arkeologisk utredning
DK- dokumentation, övrigt

FU- arkeologisk förundersökning
KA- kulturhistorisk analys
MD-murverksdokumentation
OU- osteologisk undersökning

PJ- projektrapport
UN- arkeologisk undersökning
BD- byggnadsdokumentation
BAD-byggnadsark-dokumentation

56. Ekestad folketspark - vård- och underhållsplan, Österslövs sn, VP, Jimmy Juhlin Alftberg och Katarina Olsson, 2007
57. Gammelgård, Sälshög 112:2, Tryde sn, DK, Jimmy Juhlin Alftberg och Katarina Olsson, 2007
58. Uppåkra kyrka - arkeologisk schaktningsövervakning, Uppåkra sn, FU, Lars Salminen, 2007
59. Nymö 8:17 - restaurering av ladugårdstak, Nymö sn, AK, Jimmy Juhlin Alftberg 2007
60. Hus och härdar i Edenryd, Ivetofta sn, Bromölla. FU 2007. Tony Björk.
61. Bondrumsgården, timmer- och takarbeten, Fågeltofta sn, AK, Jimmy Juhlin Alftberg, 2007
62. Ingeborrarp, Rya sn, AK, Emelie Petersson, 2007
63. Östanå Pappersbruk - paviljongen, 2007, Östra Broby sn, AK, Helena Nilsson, 2007
64. Kävlinge gamla kyrka, utvändigt underhåll, Kävlinge sn, AK, Petter Jansson, 2005
65. Industrimiljöer i Lunds kommun, Inventering, Henrik Borg & Kristina Nilén, 2007
66. Tjörnedalagården - taktäckning, Gladsax sn, AK, Jimmy Juhlin Alftberg, 2007
67. Lackalänga kyrkogårdar, Lackalänga sn, DK, Helena Nilsson & Henrik Borg, 2007
68. Stävie kyrkogård, Stävie sn, DK, Helena Nilsson & Henrik Borg, 2007
69. Ljunghus 9:1 - fasadreparationer, Allerums sn, AK, Emelie Petersson, 2007
70. Rallaté, Vånga sn, BD, Jimmy Juhlin Alftberg och Kristina Nilén, 2007

