



2008:66

Nedanbäck 1:2

Antikvarisk kontrollrapport, 2008

Jimmy Juhlin Alftberg



Regionmuseet
Kristianstad
Landsantikvarien i Skåne

Rapport 2008:66

Nedanbäck 1:2

Antikvarisk kontrollrapport, 2008
Glimåkra socken, 1049
Östra Göinge kommun
Skåne län

Jimmy Juhlin Alftberg

Regionmuseet Kristianstad Landsantikvarien i Skåne

Kristianstad
Box 134, Stora Torg
291 22 Kristianstad
Tel 044 – 13 58 00 vx, Fax 044 – 21 49 02

Lund
Box 153, St Larsomr. Byggnad 10
221 00 Lund
Tel 046 – 15 97 80 vx, Fax 046 – 15 80 39

www.regionmuseet.se

© 2008 Regionmuseet Kristianstad / Landsantikvarien i Skåne
Rapport 2008:66
ISSN 1651-0933

Omslagsfoto: Gården Nedanbäck 1:2, vy mot nordväst.

Kartor ur allmänt kartmaterial, © Lantmäteriverket, Gävle. Dnr 507-99-502.

Nedanbäck 1:2

Innehåll

Sammanfattning av utförda åtgärder	5
Administrativa uppgifter	5
Byggnadshistorik med relevans för arbetet	5
Utförda åtgärder	6
Västra gavelröset	6
Östra gavelröset	6
Källarlucka	7
Generellt	7
Åtgärdsplan	7
Avvikelser från handlingarna	8
Kulturhistorisk bedömning av utförda åtgärder	8
Iakttagelser under restaureringen	8
Övriga handlingar med relevans för arbetet	9



Östra Göinge kommun, Nedanbäck ungefärligt markerat



Del av Glimåkra socken, Nedanbäck markerat

Sammanfattning av utförda åtgärder

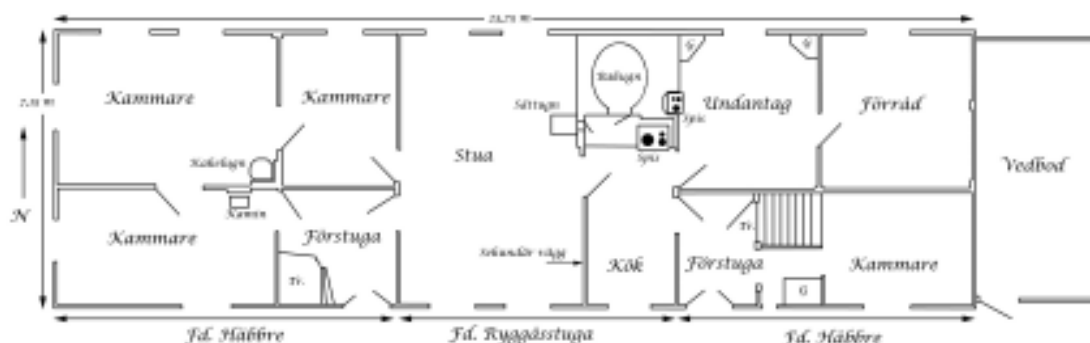
På västra och östra gavelröstena har de yttre sparrparen (utanpåsittande) ersatts med nytillverkade, inkl nya vindskivor. Vattbrädor och mindre delar av västra gavelns panel, i anslutning till södra gavelfönstret, har bytts mot likvärdig. En källarlucka har restaurerats vid samma gavel. Parallellt med restaureringen har entreprenören upprättat en åtgärdsplan gällande undantagshuset.

Administrativa uppgifter

Objekt	Gården Nedanbäck 1:2
Socken	Glimåkra
Kommun	Östra Göinge
Länsstyrelsens beslut	2008-07-31 (dnr 434-57511-07)
Byggherre/beställare	Ingrid och Per-Åke Persson
Entreprenör	Knadriks Kulturbygg
Antikvarisk kontrollant	Jimmy Jublin Alftberg
Byggnadstid	augusti – september 2008
Slutbesiktning	2008-09-23

Byggnadshistorik med relevans för arbetet

Gården, som sedan åtminstone 1970-talet legat öde, uppfördes – i sitt nuvarande skick – ursprungligen som ett sydgötiskt hus med två häbbren. Uppförandeåret är fn okänt men torde ligga omkring (tidigast) andra hälften av 1700-talet. Vid mitten av 1800-talet (troligtvis) skedde en genomgripande ombyggnad som syftade till att modernisera gården. Ryggåsdelen byggdes på till samma höjd som häbbrena, det västra häbbret inreddes på bottenvåningen med två ”framkammare” och samtliga fönster på hela byggnaden byttes/nysattes. Ett antal innerdörrar kan troligtvis också härledas till ombyggnaden. Troligtvis tillkom även locklistpanel vid denna period och eventuellt en källardel under västra häbbret. I ett senare skede, tidigast ca 1880, har järnspisar inmonterats. Sannolikt uppfördes den västra murstocken (och kakelugnen) i samma veva som järnspisarnas införande.



Uppmättningsritning utförd i samband med arbetet. Originalskala 1:100. (Jimmy Jublin Alftberg och Heikki Ranta, Regionmuseet Kristianstad, 2008).

Utförda åtgärder

Västra gavelröstet

Vattbrädorna vid syllen och gavelröstet har till fullo ersatts av nytillverkade. Lika så har gavelns södra fönster klätts med nytillverkat yttre foder enligt tidigare utförande, med intappningar fästa med furupluggar. Även fönstrets övre och undre vattbrädor har bytts. Den rötskadade och fördärvade panelen under och över södra fönstret (4 st brädor under och 1 st liggande bräda över) har ersatts med nytillverkad. I anslutning till panelbytet har även locklisterna setts över och bytts.

På västra gavelröstet har det yttre, på stommen utanpå sittande, rötskadade sparrparet till sin helhet ersatts av ett nytillverkat. Sparrarna är hopfästa, samt fästa i lejden, med furudubb. Utanpå sparrparet har nya vindskivor monterats.



Den förstörda panelen, innan arbetet.



Västra gaveln efter arbetet.

Östra gavelröstet

På östra gavelröstet har det yttre, på stommen utanpå liggande, rötskadade sparrparet till sin helhet ersatts av nytillverkat. Sparrarna är hopfästa, samt fästa i lejden, med furudubb. Utanpå sparrparet har nya vindskivor monterats.

Understycket på gavelfönstrets yttre foder har bytts likt befintligt och en locklist har ersatts. Tillika har 2 st locklister skarvats ca 20 cm i nederkant.



Norra utanpå sittande sparren, innan arbetet.



Östra gaveln efter arbetet.

Källarlucka

Den fullständigt igenrasade källarluckan vid västra gaveln har återuppförts på så sätt som den bedömts vara utförd på. Ramverket, som lutar mot den lavade stenen är av sågad ek. Samtliga järndetaljer är återanvända, ett gångjärn har kompletterats. Skyddspappen är spikad enligt utförande som kunnat urläsas ur resterna av originalluckan. Handtagetets ursprungliga utseende kunde inte avgöras, varför en allmänt hållen modell av trä tillverkades.



Luckan innan arbetet.



Efter arbetet.



Detalj, källarluckans originalkonstruktion.



Detalj, ny konstruktion.

Generellt

Samtliga i arbetet förekommande bräd- och locklistinfästningar är gjorda med blankspik, i enstaka fall har äldre handsmidda spik återanvänts. Ämne (gran) till sparrar och panel är uttaget lokalt av bidragstagaren. Sparrarna är handbilade på plats, medan panelbräddor blivit uppsågade i trakten (bandsågade).

Åtgärdsplan

I entreprenörens arbete har även ingått ett upprättande av en åtgärdsplan gällande undantagshuset, beläget ca 20 m nordöst om mangårdsbyggnaden. Denna åtgärdsplan tillsänds Länsstyrelsen separat av entreprenören samt arkiveras på Regionmuseet.

Avvikelser från handlingarna

Inga avvikelser har noterats.

Kulturhistorisk bedömning av utförda åtgärder

Arbetet är utfört enligt Länsstyrelsens intentioner samt efter byggnadens egna förutsättningar. Det bör anses som mycket positivt att bidragstagaren kunnat tillhandahålla lokalt hugget timmer.

Iakttagelser under restaureringen

Gårdens till vissa delar hårt angripna, men fullt funktionsdugliga, locklistpanel ger ett mycket ålderdomligt intryck, bl a är de relativt breda locklisterna (ca 1 x 3”) nästan uteslutande fästa med handsmidda spik. Vid sparrbytet på västra gavelröstet kunde det konstateras att sparrarnas ursprungliga hanband sågats av för att ge utrymme att fästa locklistpanelen på gavelröstet. Bedömningen görs preliminärt att locklistpanelen kan vara tillkommen vid tidpunkten för den genomgripande renoveringen runt mitten av 1800-talet.

Efter att den invändiga takpappen tidigare avlägsnats i Stuan kunde man tydligt se hur den handhyvlade takpanelen i den äldre ryggåsdelen blivit återanvänd och återsatt i det plana taket. Dessutom finns fortfarande tydliga spår i Stuans västra vägg, vid de övre södra och norra partierna, vilka visar vinkeln på det äldre ryggåstakets flacka takfall.

Över lag ger såväl exteriör som interiör intrycket av ålderdomlig byggnadskultur, med hög autenticitet och tydligt avläsbara skeden i byggnadens historia.



Stuans västra vägg. Notera de återanvända takpanelbrädorna och markeringen till höger på väggen, där den tidigare ryggåstakvinkeln visar sig.

Övriga handlingar med relevans för arbetet

- 2007-05-10 Regionmuseets utlåtande om det kulturhistoriska värdet
- 2007-10-14 Fastighetsägarens ansökan om byggnadsvårdsbidrag
- 2007-12-03 Länsstyrelsens remiss ang sökt byggnadsvårdsbidrag
- 2008-02-28 Regionmuseets remissvar ang sökt byggnadsvårdsbidrag
- 2008-07-13 Länsstyrelsens beslut ang byggnadsvårdsbidrag

Kristianstad 2008-09-30

Jimmy Jublin Alftberg

Regionmuseets rapportserie 2008

Kulturmiljö

1. Vä söder om S:ta Gertrud, Vä sn, FU, Jan Kockum, 2007
2. Kv Södra kasern 2 i Kristianstad, Kristianstad, FU, Jan Kockum 2007 – 2008
3. Gör en kyrka någon skillnad? DK, Åsa Alftberg & Lotta Eriksson, 2007
4. Kärnkraftens fysiska miljöer, Förstudie, Henrik Borg, 2008
5. Eslövs medborgarhus, Eslöv, AK, Helena Nilsson och Anna Rabow, 2005
6. Barsebäcks kyrka - installation av nytt värmesystem, Barsebäcks sn, AK, Kristina Nilén, 2007
7. Fjälkestads kyrka - invändig renovering, Fjälkestads sn, AK, Emelie Petersson & Helena Nilsson 2006
8. Krapperups alléer, Brunnby sn, KA, Patrik Olsson, 2008
9. Västra Nöbbelövs kyrka - utvändig renovering etapp 1, V. Nöbbelövs sn, AK, Helena Nilsson och Emelie Petersson, 2006
10. Folkestorps bränneri, Vårdplan, 2007-2008, Henrik Borg & Bengt Spade
11. Glimmingehus - kulturhistorisk värdebeskrivning, Vallby sn, KA, Kristina Nilén, 2008
12. Vikingatida silver från Kiaby, Kiaby sn, Bertil Helgesson, 2008
13. Norra Mellby kyrka, Norra Mellby sn, AK, Jimmy Juhlin Alftberg, 2007 – 2008
14. Brönnestad kyrka, Brönnestad sn, AK, Jimmy Juhlin Alftberg, 2007 – 2008
15. Södra Björstorps dammar, Brösarps sn, AF, Lotta Eriksson, Bertil Helgesson & Niclas Hansson, 2008
16. Munken 6, Åhus sn, FU+SU, Helén Lilja, 2000-2002
17. Gualöv 61:113. Gualöv sn, AU, Jan Kockum, 2008.
18. Stakethandboken – att gjuta ett Bromöllastaket, Katarina Olsson & Jimmy Juhlin Alftberg, 2007
19. Jordkällare i Lurebygget, AK, Perstorps sn, Katarina Olsson, 2007
20. Anna på Klinten. – BMU, Västra Karups sn, Paul Hansson, 2007
21. Aosehus, Åhus sn, UN, Jan Kockum, 2007
22. S: t Olofs station, S:t Olofs sn, AK, Katarina Olsson, 2007
23. Vårdplan för området kring Pannehuset, Andrarums sn, KA, Anna Rabow och Jimmy Juhlin Alftberg 2007-2008
24. Gravfälten vid Vä, Vä sn, AU, Tony Björk, 2008
25. Öllsjö 7:1, Skepparslöv sn, AU, Anders Edring, 2008
26. Hammar 9:21, Nosaby sn, AU, Anders Edring, 2008
27. Magasinet i Svalöv, Svalövs sn, BMU, Henrik Borg, 2008
28. Träne kyrka, Takrestaurering, Träne sn, AK, Jimmy Juhlin Alftberg, 2007
29. Uppåkra kyrka, FU, Bertil Helgesson, 2008
30. Osby kyrka - läktarunderbyggnad och ledningsschakt, Osby sn, AK & FU, Lotta Eriksson & Jan Kockum, 2007-2008
31. Vä 2:12 - Väby gård, Vä sn, FU, Catherine Svensson, 2008.
32. Bälteberga 1:3, Vårdplan 2007-2008, Ottarps sn, Henrik Borg, Kristina Nilén, Anna Rabow, 2007-2008
33. Bland tobak och textil i Dösjebro, Västra Karaby sn, DK, Henrik Borg, 2008
34. Ignaberga gamla kyrka - invändiga arbeten, Ignaberga sn, AK, Helena Nilsson & Lotta Eriksson, 2007-2008
35. Från Härlöv till Ringelikors, Kristianstad, AU, Tony Björk, 2008
36. Härlöv 50:27 & 50:53, Kristianstad, FU, Jan Kockum, 2008
37. Taktäckning Bondrumsgården, Fågeltofta sn, AK, Helen Carlsson, 2008
38. Allhelgonakyrkan på Ven, omläggning av torntak samt omfogning av tornet, S:t Ibb sn, AK, Anna Ligoura, 2007
39. Kulturresevat i Skåne, KA, Paul Hansson o Patrik Olsson o Johan Dahlén, 2001
40. Västra Torups kyrka, Västra Torups sn, AK, Emelie Petersson och Anna Rabow, 2007
41. Boplat vid Linderödsåsen, Degeberga 26:3, FU, Helén Lilja, 2008
42. Pegelhuset – restaurering av exteriören, Ystad sn, AK, Anna Ligoura och Mia Jungskär, 2005
43. Yngsjö 4:248, Åhus sn, FU, Helene Wilhelmsson, 2008
44. Burlövs gamla kyrka, utvändig renovering, Burlövs sn, AK, Petter Jansson 2005- 2006

Förkortningar:

AF-antikvarisk förundersökning
AK- antikvarisk kontroll
AU-arkeologisk utredning
DK- dokumentation, övrigt

FU- arkeologisk förundersökning
KA- kulturhistorisk analys
MD-murverksdokumentation
OU- osteologisk undersökning

PJ- projektrapport
UN- arkeologisk undersökning
BD- byggnadsdokumentation
BAD-byggn-ark-dokumentation

45. Munkarps kyrka, ut- och invändig renovering, Munkarps sn, AK, Petter Jansson 2005- 2006
46. Trekungahuset, Malmö sn, AF, Paul Hansson 2007
47. Maglö, AK, Cecilia Pantzar 2003
48. Hagestad 117:1- förhistoriska boplatslämningar, Löderup sn, FU, Helene Wilhelmson, 2006
49. Harlösa kyrka, Harlösa sn, AK, Anna Rabow, 2004
50. Stehags kyrka-nykyrkan, Stehags sn, FU, Helene Wilhelmson, 2006.
50. B. Önnestads kyrkogårdsmur, AK, Önnestad sn, Helen Carlsson, 2008
51. Boplaten vid Valjeviken, Edenryd 16:4 m fl, Ivetofta sn, SU, Tony Björk, 2008
52. Fyra förundersökningar i Kv Carl XI, Åhus, FU, Jan Kockum, 1997, 1999 & 2000
53. Gamlegården Vittskövle, Vittskövle sn, UN, Johan Dahlén, 2005
54. Förstudie till kulturmiljöprogram för Hässleholm, Hässleholms kn, PJ, Henrik Borg och Paul Hansson, 2005
55. Bondrumsgården, Fågeltofta sn, AK, Jimmy Juhlin Alftberg, 2008
56. Mariakyrkan i Båstad - tillgänglighetsanpassning, Båstad sn, AK, Lotta Eriksson, 2007-2008
57. Nämndemansgården på Ven, S:t Ibbs sn, AK, Anna Rabow, 2007
58. Ekestad folketspark, Österslöv sn, AK, Jimmy Juhlin Alftberg, 2008
59. Båstad kyrkogård, Båstad sn, DK, Lotta Eriksson & Anna Ligoura, 2008
60. Araslöv 1:61, Färlöv sn, FU, Helén Lilja, 2008
61. Projekt Barkåkra, Ängelholms kn, KA, Författare Bertil Helgesson, Mia Jungskär & Cissela Olsson, 2008
62. Per Ols gård/Västragård, Ballingstorp 1:9, Kviinge sn, AK, Helen Carlsson, 2008
63. Trapphuskonservering i Tranchellska huset, Landskrona stad, AK, Mia Jungskär, 2008
64. Arkeologi och fjärrvärme - Nymölla till Valjeviken, FU, Anders Edring, 2007.
65. Bjersjöholms gamla slott, Bjäresjö sn, AK, Anna Rabow och Mia Jungskär, 2006 samt 2008
66. Nedanbäck 1:2, Glimåkra sn, AK, Jimmy Juhlin Alftberg, 2008

